

# Archery For Everyone

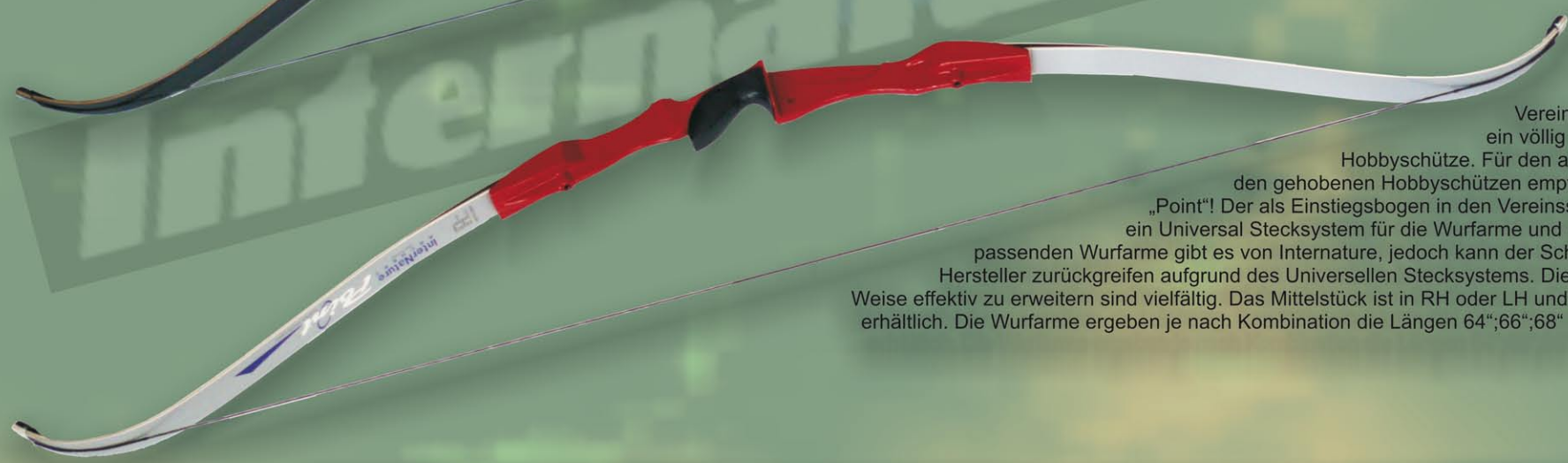


Der Internature T/D-Bogen „White“ ist die ideale Wahl für ambitionierte Freizeitsportler. Ein leichtes Holzmittelteil kombiniert mit einer großen Auswahl an Wurfarmen ermöglicht die Anpassung dieses Bogens an jede Körpergröße und jeden Schießstil. In RH oder LH in 4 Bogenlängen lieferbar. Zuggewichte 62" von 18-42 lbs; 66" von 16-40 lbs; 68" von 22-44 lbs; 70" von 24- 44 lbs  
INT 001103

Für unsere kleinsten Bogenschützen bieten wir den Internature T/D-Bogen in 48" Länge mit Zuggewichten von 14, 16 oder 18 lbs und 54" Länge mit Zuggewichten von 20, 22 oder 24 lbs an.  
INT 004000



Bei dem Internature T/D Bogen „Black“ handelt es sich um ein neues Design von Internature. Die schwarzen Wurfarme bilden optisch einen Kontrast zu den sonst üblichen hell laminierten Wurfarmen. Für jeden der es optisch etwas traditioneller mag. Ansonsten ist dieser Bogen baugleich mit dem Internature T/D „White“ in der bewährten Qualität.  
INT 001104



Internature T/D „Point“ Wer sich mit anderen Bogenschützen messen und ins Vereinsleben eintauchen möchte, benötigt ein völlig anderes Equipment als der normale Hobbyschütze. Für den ambitionierten Vereinseinsteiger oder den gehobenen Hobbyschützen empfehlen wir daher den Internature T/D „Point“! Der als Einstiegsbogen in den Vereinssport konzipierte Bogen verfügt über ein Universal Stecksystem für die Wurfarme und ein 23" langes Metallmittelstück. Die passenden Wurfarme gibt es von Internature, jedoch kann der Schütze auch auf eine Vielzahl anderer Hersteller zurückgreifen aufgrund des Universellen Stecksystems. Die Möglichkeiten den Bogen auf diese Weise effektiv zu erweitern sind vielfältig. Das Mittelstück ist in RH oder LH und den Farben rot, schwarz oder silber erhältlich. Die Wurfarme ergeben je nach Kombination die Längen 64";66";68" Zuggewichte von 24 - 32 lbs in 2 lbs Abstufungen.  
INT 000201 Mittelstück  
INT 000202 Wurfarme

Der Internature T/D Bogen „White“ ist ebenfalls als attraktives „FAMILY-SET“ lieferbar. Bestehend aus: T/D Bogen, Sehne, Pfeilaufgabe, Nockpunkt, Visier, 3x AFE Freizeitpfeil, Tasche, Armschutz und Fingerschutz. Für Kinder ist das Set in gleicher Ausstattung unter dem Namen „KIDS-SET“ erhältlich.

**Internature Family-Set**  
RH oder LH in 4 Bogenlängen lieferbar.  
Zuggewichte 62" von 18-42 lbs; 66" von 16-40 lbs; 68" von 22-44 lbs; 70" von 24- 44 lbs  
INT 001110

**Internature Kids-Set**  
48" Länge mit Zuggewichten von 14, 16 oder 18 lbs und 54" Länge mit Zuggewichten von 20, 22 oder 24 lbs  
INT 004001



# Langbogen / Feldebogen



„MONTANA“ Longbow  
Das bekannte Bogen-Traditionsunternehmen FRED BEAR hat mit dem „MONTANA“ Longbow einen wahren Handschmeichler im Programm. Der Bogen mit 64" Länge und dunkel laminierten Holz verfügt über sehr schlank ausgearbeitete Wurfarme. Die Verarbeitungsqualität ist BEAR typisch absolut hervorragend!  
Lieferbar: RH von 30-60 lbs ; LH von 30-55 lbs  
ESC 003300 Montana Longbow



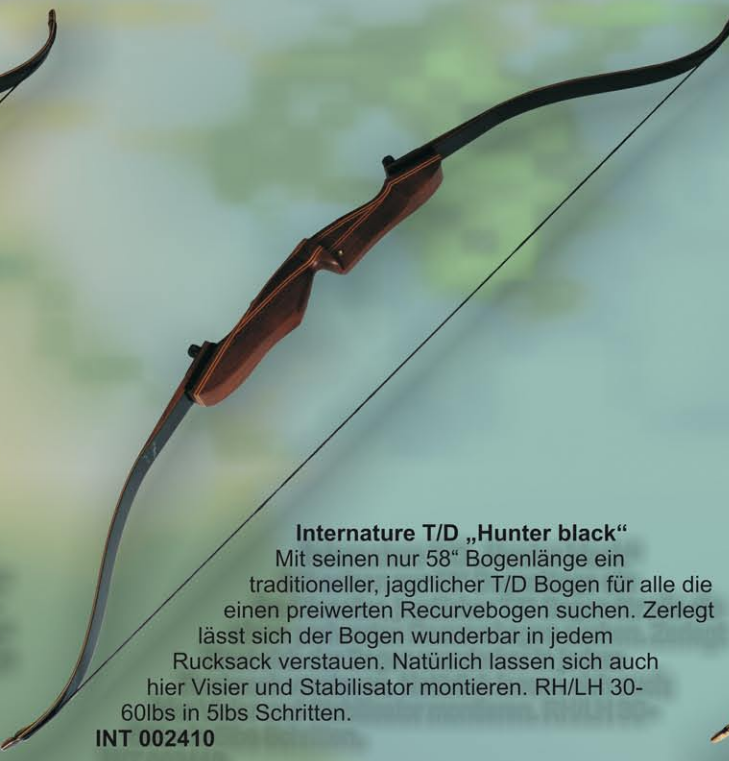
Internature „Viper“ und „Viper Deluxe“  
Die Internature „Viper“ und „Viper Deluxe“ Longbows erobern den Markt. Internature "Viper" Longbow 68" hellbraun. Dieser Bogen wird von Produktionsserie zu Produktionsserie immer schöner! Durchsichtiges Fiberglaslaminat ermöglicht den Blick auf die Holzmaserung des Bogens. Während der „Viper“ mit hellen Holz gefertigt wird, besticht der „Viper Deluxe“ mit seinen dunklen Hölzern und noch edleren Optik. Durch das Reflex-Deflex Design ist dieser Bogen sehr schnell im Abwurfverhalten. Jetzt auch in leichteren Zuggewichten von 25-60 lbs in 5 lbs Abstufungen lieferbar.  
INT 003400 Viper hell  
INT 003401 Viper Deluxe



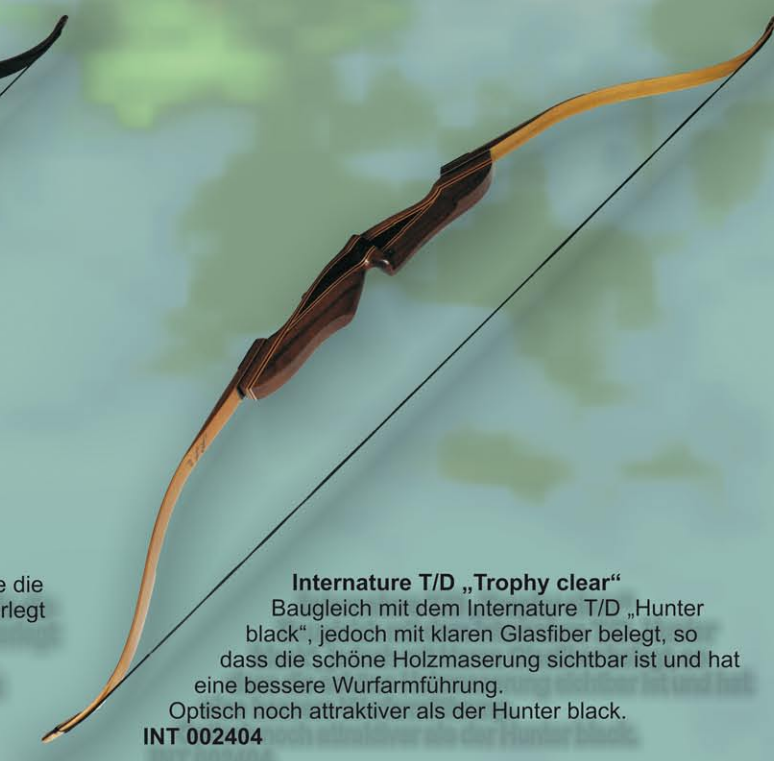
Cybow „Windfighter“  
Der Cybow „Windfighter“ ist ein moderner Nachbau eines traditionellen, koreanischen Reiterbogens. Der Bogen ist leicht und handlich und bietet aufgrund der Konstruktion ein äusserst angenehmes, weiches Zugverhalten auch bei hohen Zuggewichten.  
Zuggewichte von 25 - 60 lbs in 5 lbs Abstufungen.  
CYB 003201 Cybow Windfighter



FRED BEAR „Grizzly“  
Der FRED BEAR „Grizzly“ ist einer der meistverkauften, einteiligen Jagdrecurve Bögen. Seit Jahrzehnten gefertigt, bietet der Klassiker alles was das Herz begehrt. Gefällige Optik, angenehme Handlage und ein großes Spektrum lieferbarer Zuggewichte.  
Lieferbar: RH von 30-60 lbs ; LH von 30-55 lbs  
ESC 002306 Fred Bear Grizzly



Internature T/D „Hunter black“  
Mit seinen nur 58" Bogenlänge ein traditioneller, jagdlicher T/D Bogen für alle die einen preiswerten Recurvebogen suchen. Zerlegt lässt sich der Bogen wunderbar in jedem Rucksack verstauen. Natürlich lassen sich auch hier Visier und Stabilisator montieren. RH/LH 30-60lbs in 5lbs Schritten.  
INT 002410



Internature T/D „Trophy clear“  
Baugleich mit dem Internature T/D „Hunter black“, jedoch mit klaren Glasfaser belegt, so dass die schöne Holzmaserung sichtbar ist und hat eine bessere Wurfarmführung.  
Optisch noch attraktiver als der Hunter black.  
INT 002404

# Kinderbögen

# Sinnvolles Zubehör



**Cartel CR Carbon**  
Stabilisationssysteme sorgen dafür das der Bogen beim Schuss ruhiger liegt und der Schwerpunkt optimal verteilt ist. Die Vibrationen werden in die Stabilisatoren gelenkt und sorgt somit für eine höhere Präzision! Für den Vereinseinsteiger empfehlen wir das Cartel CR Carbon Stabilisationssystem

Monostabi 28" oder 30"  
DOO 440104

Querstabi 10" oder 12"  
DOO 440105

E/E V-Bar Klemmbefestigung  
DOO 440103



**Cartel Metal Rest RH/LH „Flipper“-Doppelfinger**  
Preiswerte, präzise Metallpfeilaufgabe. Der Auflagefinger wird durch ein Federblech in Position gehalten.  
DOO 100100

**Cartel „Super Plunger“ Button 5/16"**  
ist die preiswerteste Variante eines Buttons. Er wird benötigt in Kombination mit der Cartel Metal Rest ! Die Stärke des Gegendrucks kann über Schrauben justiert werden.  
DOO 080100



**Cartel „X-pert“**  
Das Cartel „X-pert“ Visier verfügt über einen 8" Carbon Ausleger, dieser wirkt beim Abschuss schwingungshemmend und ermöglicht eine mehrstufige Einstellung der Länge der Visierlinie. Die Mikrometervorstellung der Höhe und Seite ermöglicht feinste Einstellungen des Korntunnels.  
DOO 020115



Das STE Anker tab ist ein preiswerter Fingerschutz für ambitionierte Hobbyschützen. Das Tab besteht aus Leder mit einer Metall-Ankerplatte. Die Platte erleichtert das finden des richtigen Ankerpunktes beim Ausziehen der Sehne enorm.  
AFE 260259



**Cajun „Pro Rest“**  
Hunting/Target schwarz  
Stabile Universalaufgabe für Freizeitbogen aus Kunststoff. RH/LH - Selbstklebend!  
CAJ 100130

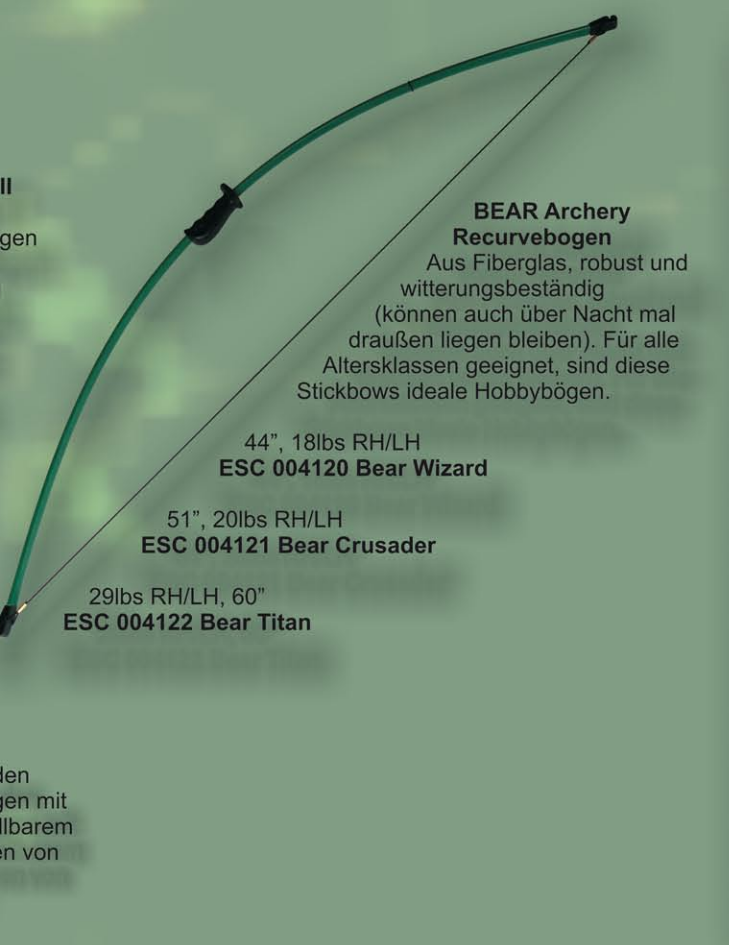


www.bogenfuchs.com

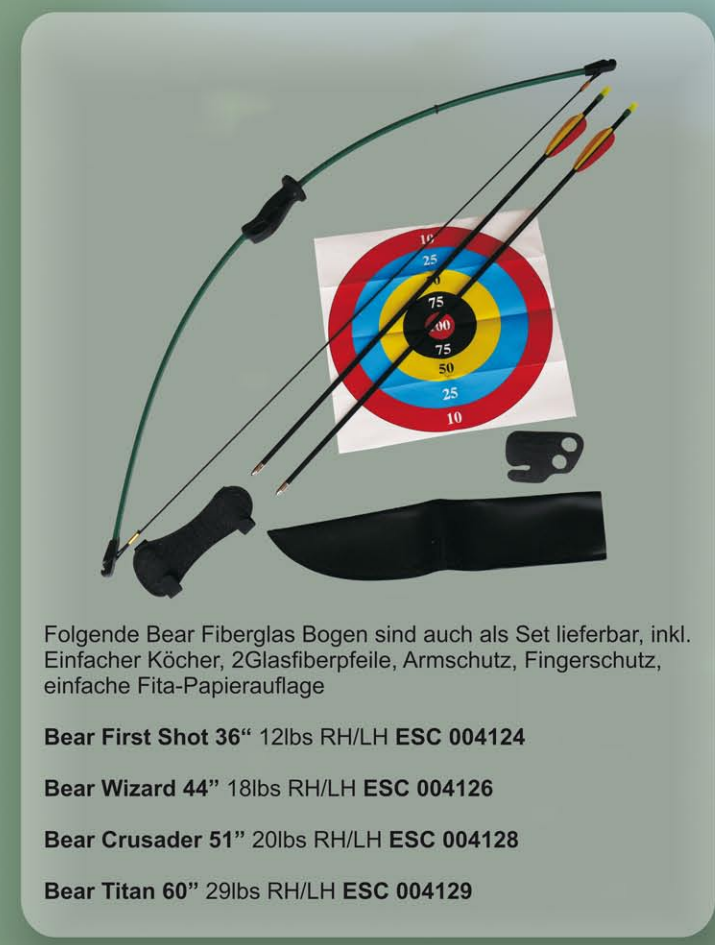


**Bear Little Brave II Recurve Bogen**  
Zerlegbarer Recurvebogen für Kinder. Mit Zuggewichten von 13 lbs bei 16" Auszug und 28 lbs bei 24" Auszug ist dieser Bogen für fast alle Altersklassen geeignet.  
Farbe: schwarz. Nur als RH lieferbar.  
ESC 004058

**Bear Brave II**, der Kindercompoundbogen mit den Merkmalen eines Erwachsenenbogens mit Kabeltrenner und Pfeilaufgabe, verstellbarem Zuggewicht von 17-22 lbs und Zuglängen von 20-22". Nur als RH lieferbar. Farben und Ausstattung siehe Preisliste!  
ESC 004050



**BEAR Archery Recurvebogen**  
Aus Fiberglas, robust und witterungsbeständig (können auch über Nacht mal draußen liegen bleiben). Für alle Altersklassen geeignet, sind diese Stickbows ideale Hobbybögen.  
44", 18lbs RH/LH  
ESC 004120 Bear Wizard  
51", 20lbs RH/LH  
ESC 004121 Bear Crusader  
29lbs RH/LH, 60"  
ESC 004122 Bear Titan



Folgende Bear Fiberglas Bogen sind auch als Set lieferbar, inkl. Einfacher Köcher, 2 Glasfaserpfeile, Armschutz, Fingerschutz, einfache Fita-Papieraufgabe

- Bear First Shot 36" 12lbs RH/LH ESC 004124
- Bear Wizard 44" 18lbs RH/LH ESC 004126
- Bear Crusader 51" 20lbs RH/LH ESC 004128
- Bear Titan 60" 29lbs RH/LH ESC 004129



**AFE Target Set**  
Unsere Saprolene Scheiben bestehen aus einem PE-Schaum. Dieses Material besteht aus Luftkammern, die die Eigenschaft haben dem Pfeil Platz zu machen. Die Luftkammern die nicht zerstört wurden verschließen das Loch wenn man den Pfeil aus der Scheibe zieht. Dadurch haben die Scheiben eine relativ hohe Lebensdauer.

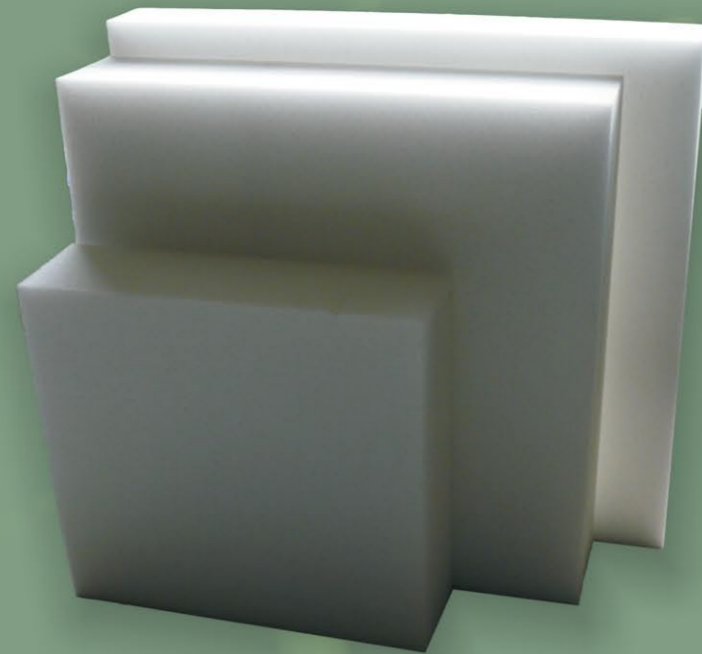
Als komplette Scheibensets lieferbar:  
Saprolene Scheibe, 5 x passenden Scheibenaufgaben, 4 x Scheibenticker (zum Befestigen der Scheibe) und einem einfachen Ständer (Lowstand).

'Leisure' 60x55x10cm  
**AFE 500415**

'Intermediate' 90x85x10cm  
**AFE 500416**

'Hunter small' 60x55x15cm  
**AFE 500417**

'Hunter big' 80x80x15cm  
**AFE 500418**



**Sapronit Saprolene Multilam**

60x55x10cm  
die meistverkaufte Hobbyscheibe für Kinder und Freizeitbogen.  
**AFE 500405**

90x85x10cm  
die Große, für Freizeitbogen auch für weitere Entfernungen.  
**AFE 500406**

60x55x15cm  
die Starke, ist auch für Feld- und Langbogen einsetzbar.  
**AFE 500407**

80x80x15cm  
groß und stark, für schwere Bogensysteme für weitere Entfernungen.  
**AFE 500408**

Fingerschutz oder Schießhandschuhe verteilen die Zugkräfte auf den Fingerkuppen und erhöhen die Präzision beim Lösevorgang. Außerdem schützen sie die Finger ...



**Armschutz:**  
Die abgebildeten Armschützer der Serie „Blackline“ (Obermaterial: Synthetikleder, Untermaterial: weiches Velourleder) sind auch in Glattleder (Ober- und Untermaterial Glattleder) und Velourleder (Ober- und Untermaterial Velourleder) erhältlich. Alle Armschützer zeichnen sich durch ihre breiten größenverstellbaren Klettverschlüsse aus.



**Scheibennagel**  
Breite Scheibennägel halten die Scheibenaufgaben an Ort und Stelle auf der Scheibe. Sie bestehen aus Kunststoff, damit Sie bei einem evtl. Treffer dem wertvolleren Pfeil Platz machen und diesen nicht beschädigen.  
**BEI 590002**



**Pfeilfangnetz**  
Pfeilfangnetze sollen die Pfeile abfangen, die ihr Ziel nicht direkt treffen. Man hängt das Netz leicht wellig wie eine Gardine auf. Darf nicht auf dem Boden schleifen. Bei stärkeren Bögen oder kurzen Entfernungen hängt man ein zweites Pfeilfangnetz in ca. 30cm Abstand dahinter auf. Ideal für die gängigen Hobbybögen!



Pfeilfangnetz Standard 3x3m  
**AFE 590007**

Pfeilfangnetz Standard weiß 5x3m  
**AFE 590008**

**Stringflex Flexpull Arrow Puller**  
...wenn der Pfeil mal wieder festsetzt  
**STF 400230**

**Krüger Fita**  
aus faserverstärktem Spezialpapier

40er für 18 m  
**KRÜ 510152**

60er für 25 m  
**KRÜ 510153**

80er für 30-50 m  
**KRÜ 510154**

**STE Bogenspannschnur Universal Leder Tip/Limbs**  
Zum Gefährlosen Aufspannen der Take Down Bögen empfehlen wir Spannschnüre  
**AFE 400111**

**AFE Glass Leisure Pfeil inkl. Spitze**,  
robuster, preiswerter Pfeil für leichte Bogensysteme in 28" als Superlight oder 32" Strong lieferbar  
**AFE 300257**  
**AFE 300257/12**

**AFE Pfeile**  
Mit AFE Pfeilen liegt man immer richtig! Das Label AFE steht für „Archery for Everyone“, und wie der Name schon sagt, findet man hier den richtigen Pfeil für jeden Einsatz, preiswert und gut! Der Carbon Freizeitpfeil wird in 4 Längen mit montierter Spitze geliefert. In „Superlight“ ca. 25" lang für Kinder und Jugendliche, in „Light“ ca. 27" lang für Jugendliche und Damen, in „Medium“ ca. 29" lang für Damen und Herren oder in „Strong“ ca. 31" lang für großgewachsene Herren.  
**AFE 300260**  
**AFE 300260/12**

**AFE Carbon 3-D/Target Spine 1650-300**  
Für den vereinsorientierten Schützen, der sich den Pfeil in der Länge exakt anpassen will, liefern wir den Carbon 3-D/Targetpfeil auch ohne Spitze. Dieser ist noch exakter und richtiger als der Carbon-Freizeit- und daher ideal für den Vereinsanfänger oder ambitionierten Schützen, egal ob Target 3-D oder Field. (Spinwerte siehe Tabelle auf unserer Webseite)  
**AFE 300263**  
**AFE 300263/12**

**AFE Carbon Hunter**  
Der Feldbogenschütze und Freizeitsportler mit schwereren Bogensystemen findet mit dem AFE Carbon Hunter den richtigen Pfeil. Dieser wird immer ohne Spitze, jedoch mit montiertem RPS-Adapter geliefert. Als Spitzen werden Schraubspitzen verwendet. Lieferbar in 2 Werten, Spine 400 und Spine 300.  
**AFE 300265**  
**AFE 300265/12**

Als passende Spitze für unsere 3D Target Pfeile gibt es das Insert Point.  
**AFE 370243**  
**AFE 370243/12**

AFE Woodarrows erfüllen alle Wünsche des traditionell orientierten Bogenschützen. Egal, ob Freizeitschütze oder Bogenjäger, für jeden den richtigen Holzpfeil. Wir liefern diese Pfeile in 35/40 in 5/16" Durchmesser oder 45/50; 50/55; 55/60; 60/65; 65/70 in 11/32" Durchmesser.



**Woodarrow "Natural"**  
Das Modell "Natural" wird inklusive Spitze der Firma TopHat geliefert, der Shaft ist unbehandelt.  
**AFE 300500**  
**AFE 300500/12**

**Woodarrow "Darkdream"**  
Der "Darkdream" inklusive Spitze der Firma TopHat, in dunkelbraun lasiert und mit gedeckten Befiederungsfarben befiedert, geliefert.  
**AFE 300601**  
**AFE 300601/12**

**"Camo Hunter"**  
Woodarrow, Farbe: 3-color camo  
**AFE 300609**  
**AFE 300609/12**

**"Black-Hunter"**  
Woodarrow, Farbe: black  
**AFE 300611**  
**AFE 300611/12**



**T/D Tasche**  
nimmt wenig Platz ein schützt durch 2 Innentaschen (1x Wurfarme, 1x Mittelsstück) Ihre Ausrüstung und es ist noch genügend Platz für Zubehör, wie Armschutz, Fingerschutz, usw.  
**Fabric rot, blau, grün, schwarz AFE240300**  
**Velourleder AFE240310**

